

# SAVS

Service d'Aide à la Vie Sociale

# MADEHO

Mesures d'Accompagnement à Domicile  
En lien avec l'Hôpital

13 impasse Saint Exupéry  
29000 QUIMPER

Tél : 02.90.94.13.12  
madeho@udaf29.fr







# **SOMMAIRE**

- 1. Le SAVS MADEHO**
- 2. Les missions du SAVS MADEHO**
- 3. Les domaines d'intervention**
- 4. Les lieux et temps d'accompagnement**
- 5. La situation géographique**
- 6. Les témoignages**



# 1

# LE SAVS MADEHO

## Capacité d'accueil

Le SAVS MADEHO a une capacité de 19 places :

- 2 appartements en colocation dans le quartier de Kermoisan à QUIMPER (logements loués par l'UDAF du Finistère),
- et des suivis individuels dans le Finistère sud.

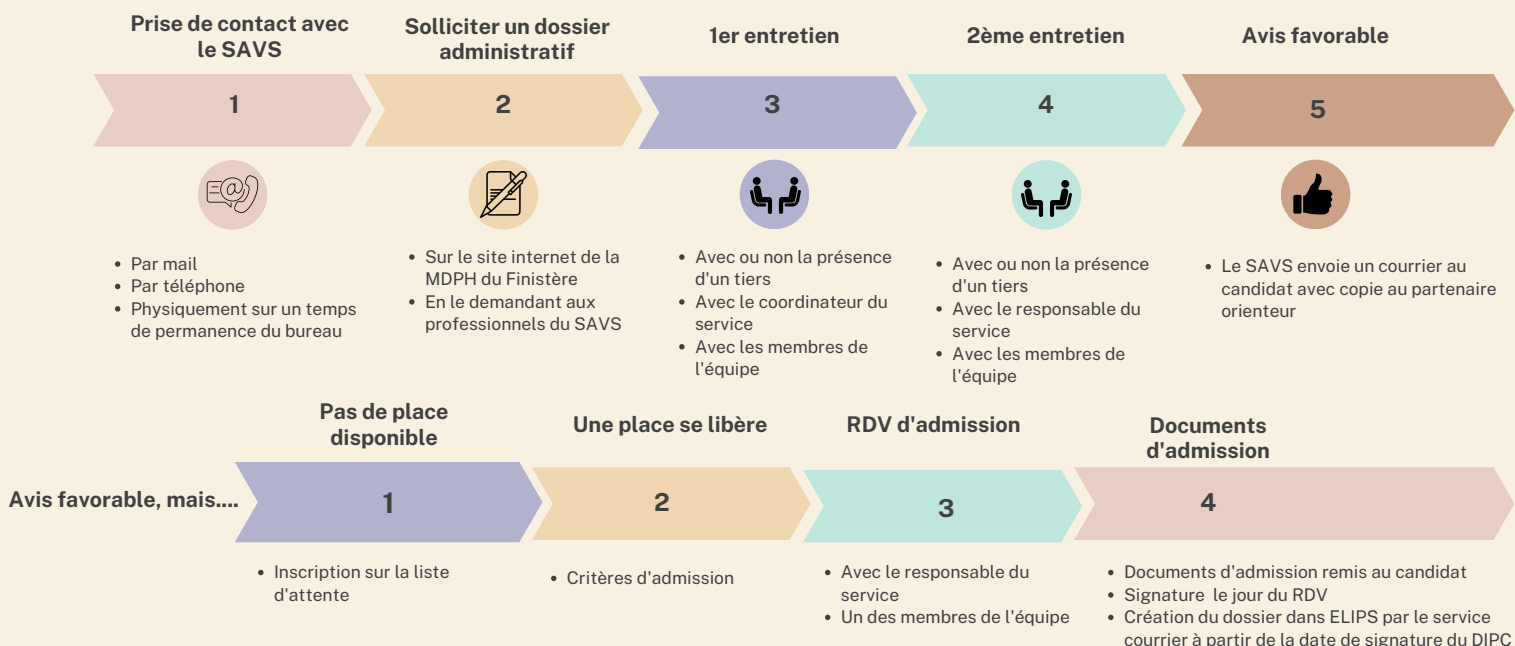
## Conditions d'admission

### PROCESSUS D'ADMISSION



#### Conditions d'admission

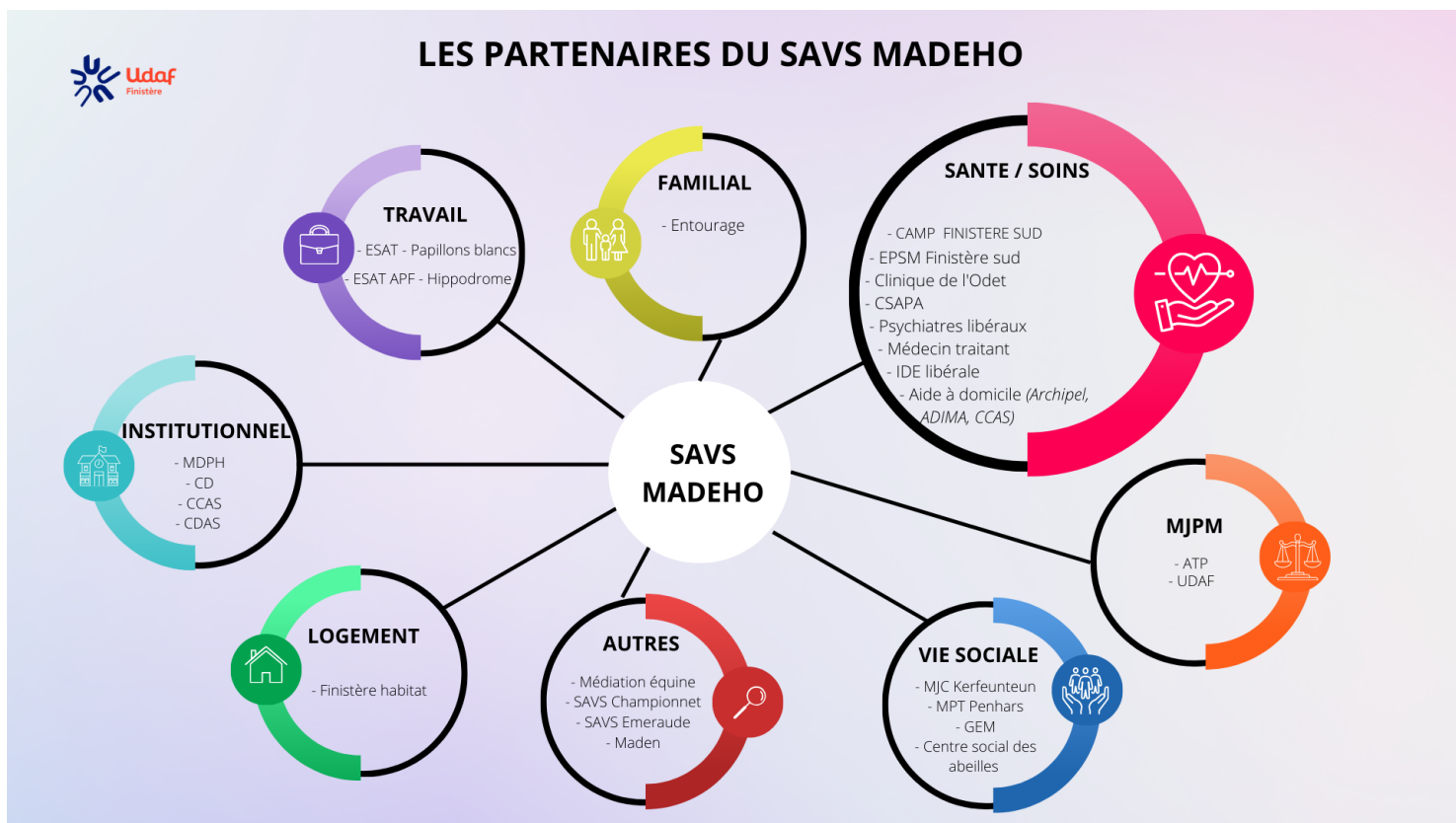
Le SAVS MADEHO s'adresse aux personnes majeures en situation de handicap psychique, bénéficiant d'un suivi psychiatrique et d'une orientation SAVS de la MDPH. Les personnes doivent avoir entre 20 et 60 ans au moment de leur demande d'orientation à la MDPH. L'orientation est possible après 60 ans si le handicap a été reconnu avant cet âge.



## Financement

Le SAVS MADEHO est financé par le Conseil départemental du Finistère. L'accompagnement par le SAVS est gratuit pour les bénéficiaires.

## Partenariat





## La mission générale

« Art. D. 312-155-5. Les services d'accompagnements à la vie sociale ont pour vocation de contribuer à la réalisation du projet de vie de personnes adultes handicapées par un accompagnement adapté favorisant le maintien ou la restauration de leurs liens familiaux, sociaux, scolaires, universitaires ou professionnels et facilitant leur accès à l'ensemble des services offerts par la collectivité. »

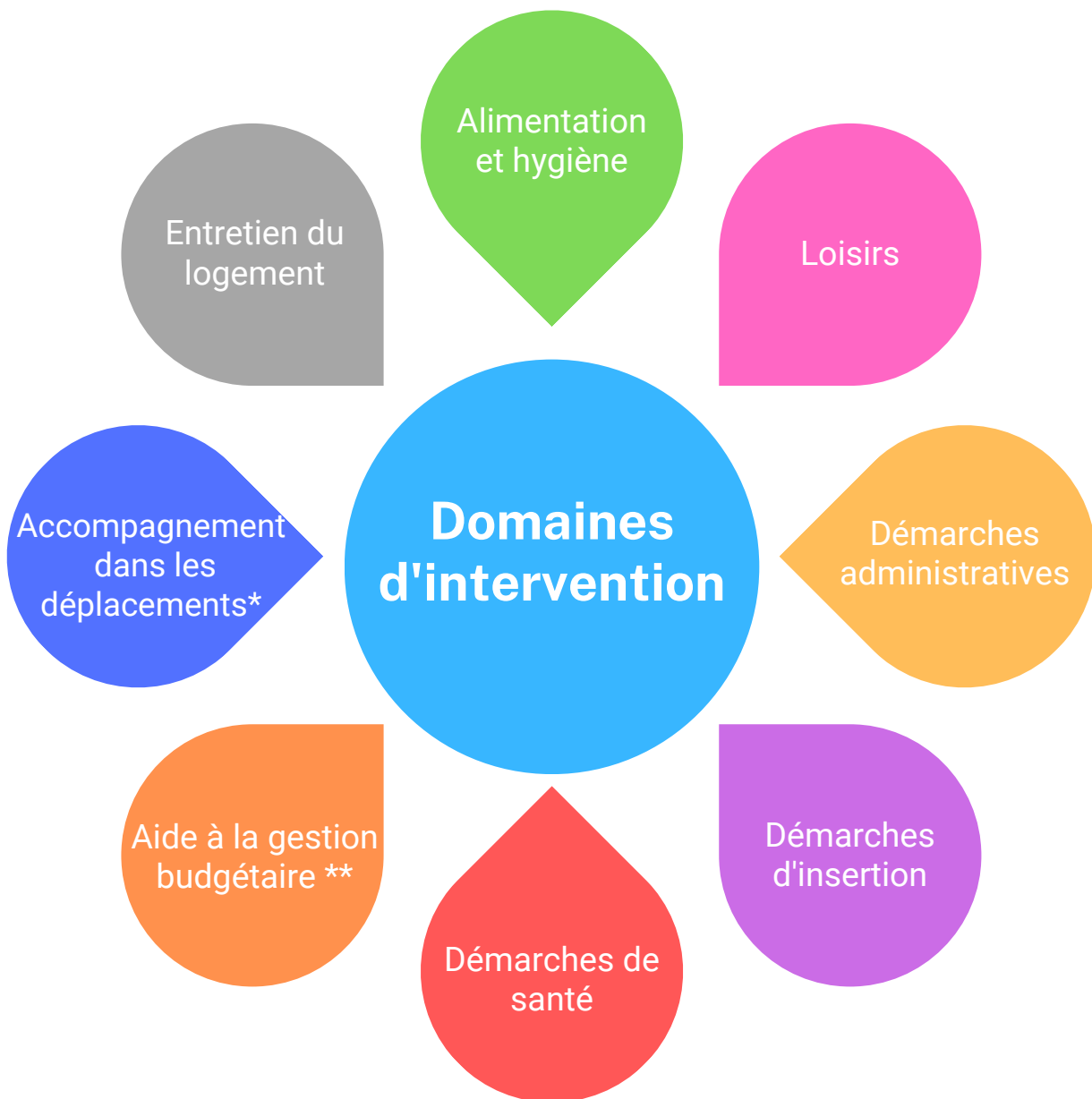
## Les missions du service

- Accompagner la personne dans son projet personnalisé établi avec le service,
- Garantir la continuité du soin en lien avec l'hôpital afin de continuer et/ou éviter des hospitalisations,
- Accompagner la personne dans ses démarches de santé,
- Veillez aux besoins élémentaires de sécurité,
- Soutenir la structuration et la gestion du temps,
- Accompagner la personne dans ses démarches administratives,
- Favoriser les contacts, l'insertion sociale, les relations amicales et familiales, la participation à la vie culturelle, associative et sportive,
- Diminuer la souffrance psychique et l'isolement.

Dans ce cadre, le SAVS MADEHO renforce le lien entre le secteur médical et le secteur social. Nous proposons de soutenir l'autonomie des personnes suivies, par un accompagnement individuel et personnalisé, dans le domaine de la gestion du quotidien pour une meilleure insertion dans la vie sociale.



## Les domaines d'intervention du SAVS MADEHO



\* Vous serez amené à vous déplacer en transport en commun si vous n'avez pas d'autre moyen de location

\*\* en lien, le cas échéant, avec la mesure de protection

## LES LIEUX ET TEMPS D'ACCOMPAGNEMENT

Les accompagnements peuvent avoir lieu :

- Au domicile,
- A l'extérieur,
- Au bureau du service : sur rendez-vous ou lors des permanences.

Les temps de permanence sont proposés 2 fois par semaine au bureau du SAVS MADEHO (13 impasse Saint-Exupéry) :

- Les mercredis de 14H à 16H,
- Les vendredis de 10H à 12H.

**Les permanences sont ouvertes aux candidats, aux intervenants extérieurs ainsi qu'aux familles le dernier mercredi de chaque mois.**





## Les accompagnements sont :

- Individuels, en lien avec le projet personnalisé,
- Collectifs, dans le cadre :
  - du bon déroulement de la vie en colocation (organisation de la vie quotidienne, achats, réunions de colocation...),
  - des réunions « Groupe d'expression » avec l'ensemble des personnes accompagnées par le SAVS.

5

# LA SITUATION GEOGRAPHIQUE



Accès au bureau du SAVS  
MADEHO

13 Impasse Saint Exupéry  
29000 QUIMPER

TEL : 02.90.94.13.12

Bus : Ligne 1 vers Gourvily  
Arrêt Foyer Saint Exupéry



Accès au bureau de l'UDAF

16 Route de Plogonnec  
29000 QUIMPER

TEL : 02.98.10.38.00

Bus : Ligne 1 vers Gourvily- Arrêt Ty Pont





J'ai appris à me servir d'une machine à laver, je m'occupe de mes vêtements, avant c'était ma mère qui faisait tout.

Je vis en colocation depuis 2 ans, ce qui m'apporte du dialogue et de la complicité. Les intervenantes me soutiennent et m'aident dans mon quotidien. Je suis heureux d'avoir trouvé ce logement. Est-ce que je serai mieux dans un appartement ? Je n'en suis pas sûr.

Depuis le début de mon suivi, le courant est bien passé avec les intervenantes. J'avais des difficultés à échanger avec d'autres personnes, les sorties proposées par le service m'ont donné la possibilité d'aller à la rencontre des autres bénéficiaires. Je fais également du sport toutes les deux semaines, dans la salle de sport du service, j'aimerais garder ce rythme.



Je n'ai pas peur de la solitude, c'est le regard des autres qui me gênait quand j'habitais seule. Une femme seule. Tout le monde se demandait. C'est qui celle là ?

Je suis suivi depuis 12 ans par le SAVS et je vis en colocation. Ma mère me disait "tu ne tiendras jamais dans un appartement" et finalement j'y suis et je tiens. Les RDV avec les intervenantes me sécurisent. Parfois, je pense à elles et ça me soutient pour m'organiser dans ma semaine.

Je suis suivi depuis environ 1 an. Je vis seul dans mon appartement. Le SAVS m'aide à retrouver un rythme et à trouver des objectifs pour avancer. Les intervenantes m'accompagnent au niveau administratif et me proposent des sorties.



**SAVS MADEHO**  
**13 IMPASSE SAINT EXUPERY - 29000 QUIMPER**  
**TEL : 02.90.94.13.12**  
**MAIL : madeho@udaf29.fr**



**Service financé par le Conseil  
départemental du Finistère**